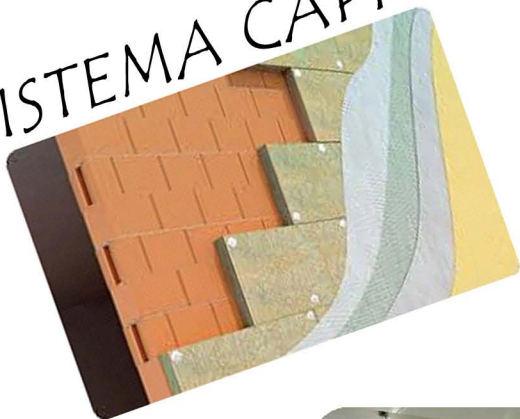


# DEMO TECNO SRL

LE MIGLIORI  
TECNOLOGIE PER L'EDILIZIA

SISTEMA CAPPOTTO



IMPERMEABILIZZAZIONI



RESINE



RESTAURI



INIEZIONI



RISPARMIO  
ENERGETICO



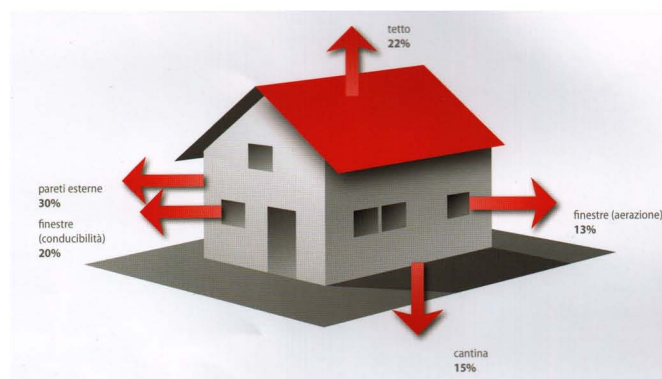
# DEMOTECNO SRL

TECNOLOGIE PER L'EDILIZIA

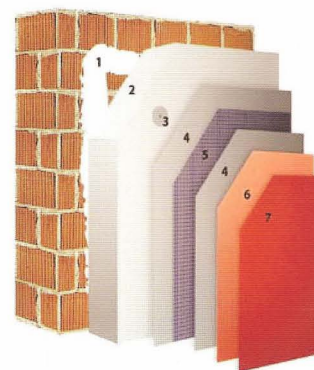
## SISTEMA CAPPOTTO

### COSA FACCIAMO:

- SOPRALLUOGO TECNICO a cura di un esperto del settore, per verificare la fattibilità dell'intervento.
- VALUTAZIONE DELL'INTERVENTO AD HOC per scegliere l'isolamento più adatto alla struttura.
- PROGETTAZIONE DEI LAVORI specificando le varie fasi dell'esecuzione.
- FORNITURA MATERIALE E POSA IN OPERA con applicatori esperti e formati, in linea con le novità del settore.
- PRATICHE PER LE DETRAZIONI FISCALI.
- Vasta gamma di colori e possibilità di vedere l'effetto del lavoro ultimato in fase di progettazione.



- COMPONENTI DEL SISTEMA**
- 1 / collante del rivestimento termoisolante
  - 2 / rivestimento termoisolante (pannelli di polistirene espanso o estruso, pannelli solidi o lamelle di lana minerale)
  - 3 / bielemento in plastica per l'ancoraggio
  - 4 / intonaco base (strato superiore e inferiore)
  - 5 / rete d'armatura
  - 6 / strato intermedio
  - 7 / intonaco decorativo



### I NOSTRI PACCHETTI:

- EPS BIANCO : LASTRE IN POLISTIROLO ESPANSO; GARANTISCE LA POSSIBILITÀ DI AVERE IL SISTEMA IN MODO SEMPLICE, PER RAGGIUNGERE L'EFFICIENZA ENERGETICA (CONDUTTIVITÀ TERMICA :  $\lambda = 0,036-0,035 \text{ W/MK}$ ).
- EPS GRIGIO : LASTRE IN POLISTIROLO ESPANSO CON GRAFITE, IDEALE PER GARANTIRE PRESTAZIONI TERMICHE ELEVATE, PROPRIO PER LA PRESENZA DELLE PARTICELLE CHE LO CARATTERIZZANO (CONDUTTIVITÀ TERMICA:  $\lambda = 0,031 \text{ W/MK}$ ).
- FL (FIBRA DI LEGNO) : IDROFUGO, TRASPIRANTE, COMPATTO E UTILE PER SMORZARE I RUMORI CON MATERIALI BIO ( CONDUTTIVITÀ TERMICA:  $\lambda = 0,045 \text{ W/MK}$ ).
- LR (LANA DI ROCCIA) : IDEALE PER CHI VUOLE GARANTIRE ALLA PROPRIA ABITAZIONE CARATTERISTICHE TERMOACUSTICHE E DI RESISTENZA AL FUOCO(CONDUTTIVITÀ TERMICA :  $\lambda = 0,038 \text{ W/MK}$ ).
- SU (SUGHERO) : IDEALE PER LA BIO-EDILIZIA E PER GARANTIRE ALLA PROPRIA CASA LA DOTE DI ECO-COMPATIBILITÀ; ATTUTISCE I RUMORI ED È ALTAMENTE TRASPIRANTE (CONDUTTIVITÀ TERMICA:  $\lambda = 0,040 \text{ W/MK}$ ).

# DEMOTECNO SRL

TECNOLOGIE PER L'EDILIZIA

## IMPERMEABILIZZAZIONI

### CAMPI DI IMPIEGO:

L'IMPERMEABILIZZANTE, solitamente, si posiziona dove c'è un rischio maggiore di infiltrazioni di acqua, come ad esempio il TETTO, costantemente esposto alle piogge e alla neve, i BALCONI, le PISCINE, i TERRAZZI e le FONDAZIONI in modo da poter anche contrastare la risalita dell'acqua per il fenomeno della capillarità.



### TIPOLOGIE DI IMPERMEABILIZZANTI:

In commercio esistono differenti tipologie di tale prodotto, che variano non solo nel loro campo di impiego, ma anche nella formulazione e composizione:

- GVAINE A PENNELLO O A RULLO
- GVAINE ELASTOTERMICHE
- GVAINE PER PISCINE (ATOSSICHE)
- GVAINE COLORANTI (PER COLORARE LE GVAINE BITUMINOSE)
- IMPERMEABILIZZANTI DI VARIA NATURA GEOTECNICHE
- IMPREGNANTI
- MEMBRANE E GEOCOMPOSITI BENTONITICI
- RESINE PER PAVIMENTI
- RESINE IMPERMEABILIZZANTI



### NOI PROPONIAMO:

CEMENGUAINA



NP 5 DARK



NP 7



NAICOPLAST



## RESINE

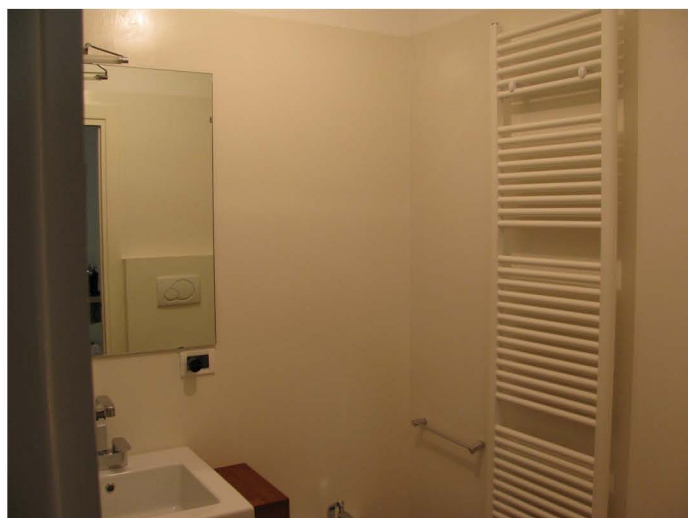
### COSA FACCIAMO:

- Sopralluogo tecnico a cura di un esperto del settore, per valutare la tipologia di intervento
- Valutazione dell' intervento ed eventuali proposte alternative
- Progettazione dei lavori specificando le varie fasi di esecuzione
- Fornitura del materiale ed eventuale posa in opera con applicatori esperti, formati nel settore.



### IL PRODOTTO:

Le resine si presentano come una soluzione innovativa e gradevole alla vista ... si adattano perfettamente a pavimentazioni civili ed industriali, anche particolari come depositi di alimentari o di lavorazioni "delicate"; garantiscono un piacevole effetto, proponibile in ogni contesto abitativo, ricreativo, interno od esterno.



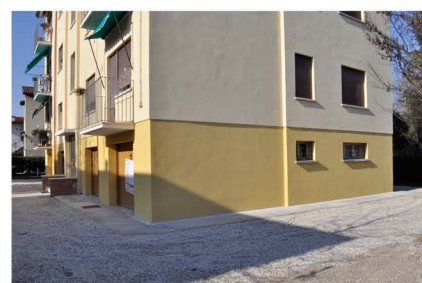
# DEMOTECNO SRL

TECNOLOGIE PER L'EDILIZIA

## RESTAURI

### COSA FACCIAMO:

Nell'attualità, dove l'edilizia sta vivendo un momento di *impasse* relativo al nuovo, concentriamo l'attenzione sul RESTAURO EDILE. La positività di tale forma di intervento è limitare la durata dell'intervento per ripristinare le problematiche determinate dallo scorrere del tempo, senza arrecare eccessivi disagi a chi vive/lavora all'interno. Interventiamo per risolvere i problemi di umidità di risalita con appositi interventi di iniezioni di consolidamento e trattamenti *ad hoc*.



PRIMA

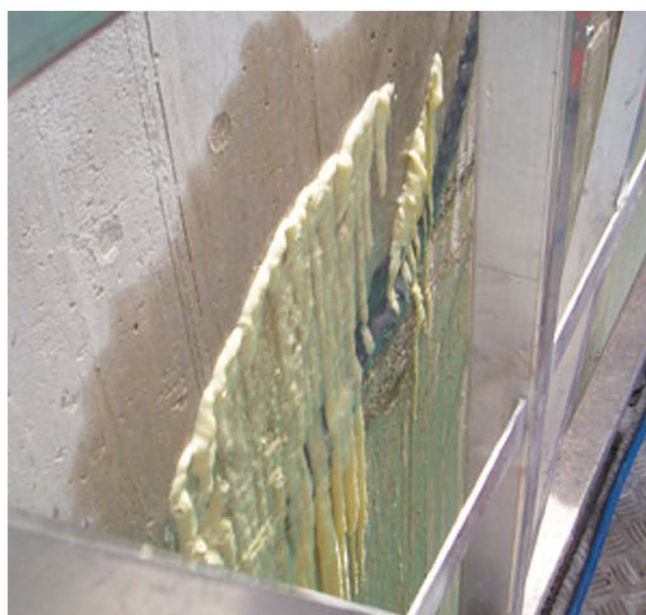
DOPO



## INIEZIONI

### LE RESINE:

Le resine ad iniezione poliuretatiche mono-componenti idroattive risolvono i problemi delle infiltrazioni d'acqua nell'ingegneria civile attraverso l'eliminazione del difetto senza l'impiego di tecnologie troppo invasive. Una nuova generazione di resine particolarmente attente all'uomo ed all'ambiente, facili e sicure da utilizzare.



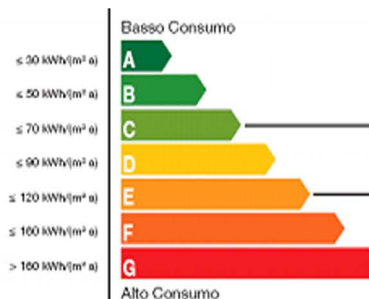
### CAMPI D'IMPIEGO

- Resina studiata per l'iniezione in giunti e la riparazione di infiltrazioni d'acqua in strutture di calcestruzzo e in muratura soggette a movimento o assestamento
- Resina specificatamente concepita per l'iniezione in giunti e fessure molto fini
- Bloccaggio di infiltrazioni d'acqua attraverso i giunti tra i conci di gallerie
- Iniezioni a schermo dietro i conci in galleria
- Iniezioni in gallerie in costruzione in presenza di guaine Ldpe o HdP

## RISPARMIO ENERGETICO

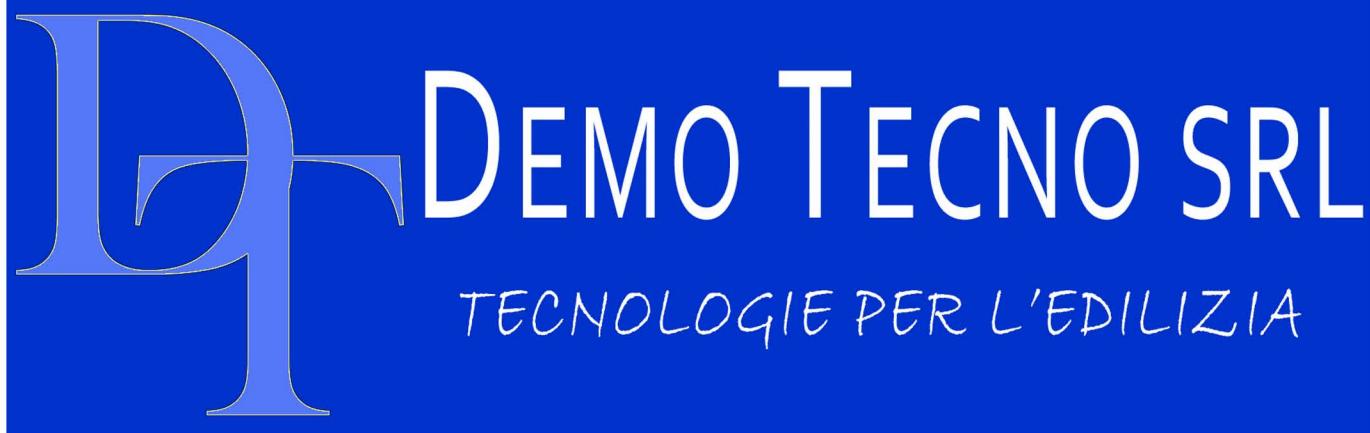
### COSA FACCIAMO:

- IMPIANTI SOLARI TERMICI.
- IMPIANTI FOTOVOLTAICI.
- PROGETTAZIONE ESECUTIVA, direzione lavori e contabilità nell'ambito della ristrutturazione.
- CONSULENZA ENERGETICA per gli interventi di riqualificazione.
- PRATICHE PER LE DETRAZIONI FISCALI negli interventi volti al risparmio energetico.
- CERTIFICAZIONE ENERGETICA.



### LE NOSTRE "REGOLE VERDI"

- Siamo figli della terra e del sole. L'utilizzo dell'energia solare nelle nostre abitazioni può portare dei miglioramenti nella nostra vita. La vera evoluzione sta nel comprendere ciò che è fondamentale per il nostro benessere.
- Siamo orientati verso ambienti sani e confortevoli, spazi di vita inseriti nel ciclo naturale e rispettosi dell'ambiente.
- La bellezza architettonica e delle finiture della nostra casa possiamo ottenerla soprattutto rispettando l'ecologia, utilizzando quindi la Green Energy.
- Lavorare con questi obiettivi ci aiuterà a vivere meglio oggi e soprattutto domani. Permetteremo ai nostri figli di godere di un' eredità "verde".
- Proiettiamo il nostro pensiero e la nostra azione nella direzione dell'eco-sostenibilità, utilizzando tecniche efficienti dal punto di vista energetico.



## *I NOSTRI CONTATTI*

MORO FLAVIANO

346.8954045

E-MAIL  
WEB-SITE

commerciale@demotecno.it  
www.demotecno.it

INDIRIZZO

DEMO TECNO SRL  
Via Nervesa della Battaglia, 7  
31100 TREVISO

TELEFONO  
FAX

0422.301820  
0422.301820  
0422.1830931